



Nr Mieszkania: 22  
Piętro: 0 - 3  
Liczba pokoi: 6

### Zestawienie pomieszczeń

#### Powierzchnia użytkowa:

Numer strefy	Nazwa strefy	Powierzchnia
0.2.1	Kl.schod.	5,72
1.2.1	Kl.schod.	9,43
2.2.1	Kl.schod.	3,92
2.2.2	Salon+aneks.kuch.	25,03
2.2.3	WC	2,88
2.2.4	Łazienka	3,04
2.2.5	Pokój	11,27
2.2.6	Pokój	10,10
2.2.7	Hol	2,17
3.2.0	Kl.schod.	3,92
3.2.1	Hol	6,31
3.2.2	Pokój	12,39
3.2.3	Pokój	10,13
3.2.4	Pokój	10,62
3.2.5	Pokój	12,80
3.2.6	Łazienka	4,32
3.2.7	Łazienka	1,64

Powierzchnia sprzedażowa 135,69 m<sup>2</sup>

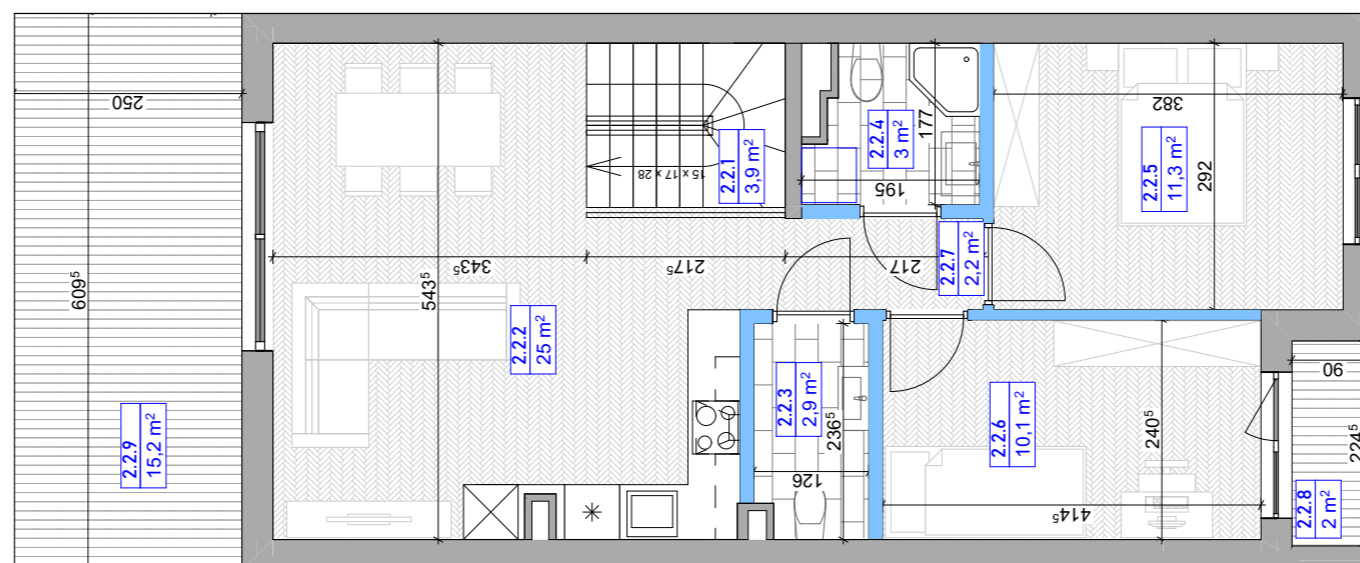
Powierzchnia pod ściankami  
możliwymi do demontażu :

ozn.:  pow.: 5,25 m<sup>2</sup>

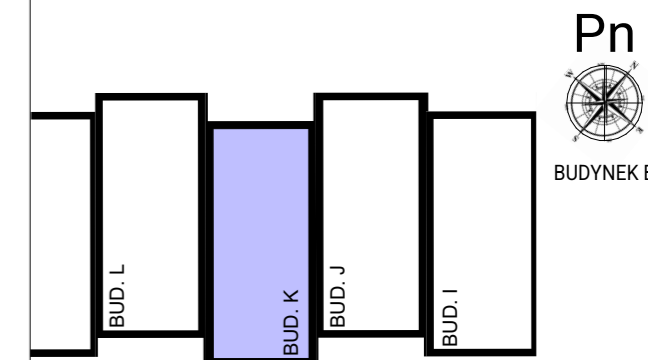
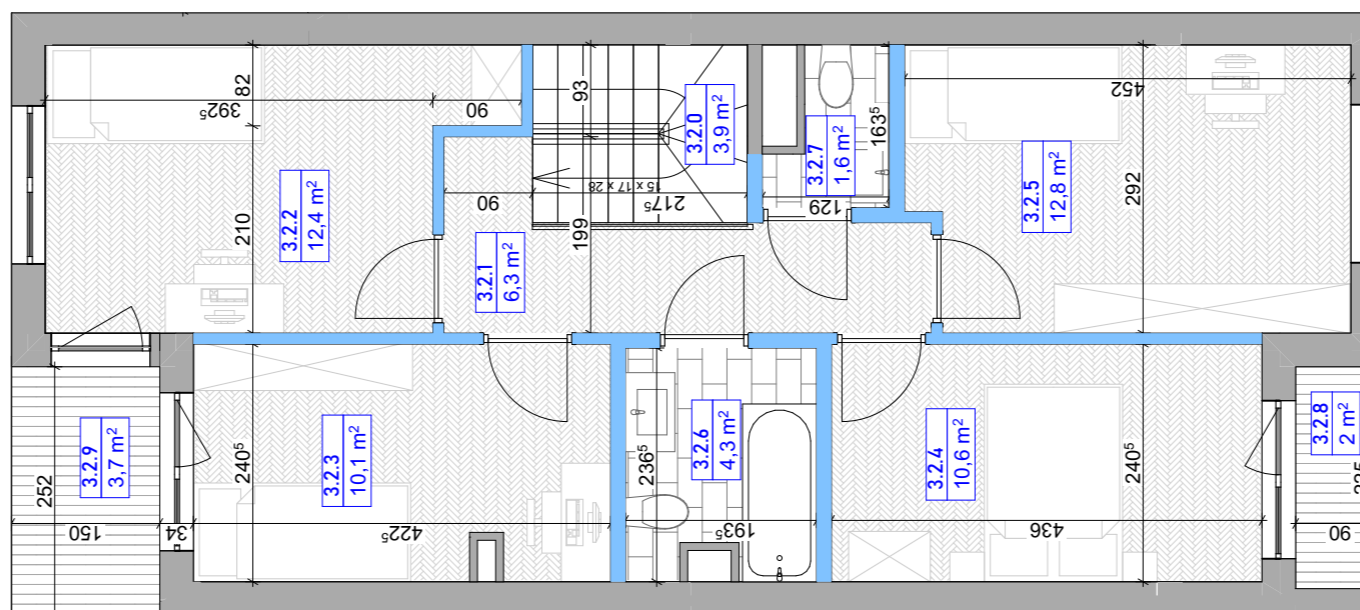
Balkony: 22,90 m<sup>2</sup>



piętro +2  
poziom 1/2



piętro +3  
poziom 2/2



# MIĘSKIE ZACISZE



#### UWAGI:

1. WYMIARY POMIESZCZEŃ, LOKALIZACJĘ PRZYBÓRÓW SANITARNYCH, ROZMIESZCZENIE PUNKTÓW INSTALACYJNYCH ITP. PODANO ZGODNIE Z PROJEKTEM BUDOWLANYM. MOGĄ WYSTĄPIĆ NIEWIELKIE RÓŻNICE WYMIARÓW I USYTUOWANIA ELEMENTÓW POWSTAŁE W TRAKCIE REALIZACJI PRAC BUDOWLANYCH. PODANE WYMIARY SĄ WYMIARAMI W ŚWIETLE PIONOWYCH PRZEGRÓD (ŚCIAN) W STANIE WYKOŃCZONYM.

2. POWIERZCHNIA UŻYTKOWA LOKALU JEST OKREŚLANA NA PODSTAWIE ROPORZĄDZENIA MINISTRA TRANSPORTU, BUDOWNICTWA I GOSPODARKI MORSKIEJ Z DN. 25.04.2012 R. W SPRAWIE ROPORZĄDZENIE MINISTRA ROZWOJU Z DNIA 11 WRZEŚNIA 2020 R. W SPRAWIE SZCZEGÓLOWEGO ZAKRESU I FORMY PROJEKTU BUDOWLANEGO (DZ.U.2022.0.1679 T.J.), ZGODNIE Z ZASADAMI ZAWARTYMI W POLSKIEJ NORMIE PN-ISO 9836:2022-07.

POWIERZCHNIA UŻYTKOWA LOKALU JEST OBLICZANA W METRACH KWADRATOWYCH Z DOKŁADNOŚCIĄ DO DWÓCH MIEJSC PO PRZECINKU, DLA WYMIARÓW LOKALU W STANIE WYKOŃCZONYM, NA POZIOMIE PODŁOGI, NIE LICZĄC LISTEW PRZYPODŁOGOWYCH, PROGÓW ITP. DO POWIERZCHNI UŻYTKOWEJ LOKALU NIE WLICZA SIĘ POWIERZCHNI ELEMENTÓW NADAJĄCYCH SIĘ DO DEMONTAŻU (ŚCIANKI DZIAŁOWE) I NIE SĄ WLICZANE POWIERZCHNIE OTWORÓW NA DRZWI I OKNA W ŚCIANACH KONSTRUKCYJNYCH ORAZ NISZE W ELEMENTACH ZAMYKAJĄCYCH.

3. PRZEDSTAWIONA NA RZUCIE ARANŻACJA MA CHARAKTER PRZYKŁADOWY, UMEBLOWANIE NIE STANOWI WYPOSAŻENIA NABYWANEGO LOKALU.

**BIURO SPRZEDAŻY MIESZKAŃ**  
www.bbcdevelopment.pl

96-300 Żyrardów; ul. Partyzantów 15/18  
Tel. 733 200 236  
Tel. 533 327 831